

## Étiquetage standard et recommandations d'entretien/lavage

En règle général, tous les serviettes Arpe seront étiquetés, sauf indication contraire du client et par écrits. Sur l'étiquette apparaît le site web [www.arpebarcelona.com](http://www.arpebarcelona.com) et le NIF avec la composition, les recommandations d'entretien et les icônes de lavage enregistrées. **Toute modification de l'étiquette a des frais supplémentaires.**

## Suede recyclé en impression numérique

En règle générale, la serviette en impression numérique aura l'étiquette imprimée sur le dessin.



**Option 1 :** Étiquette personnalisée imprimée sur le produit.  
Pas de frais supplémentaires.

### Option 2 :

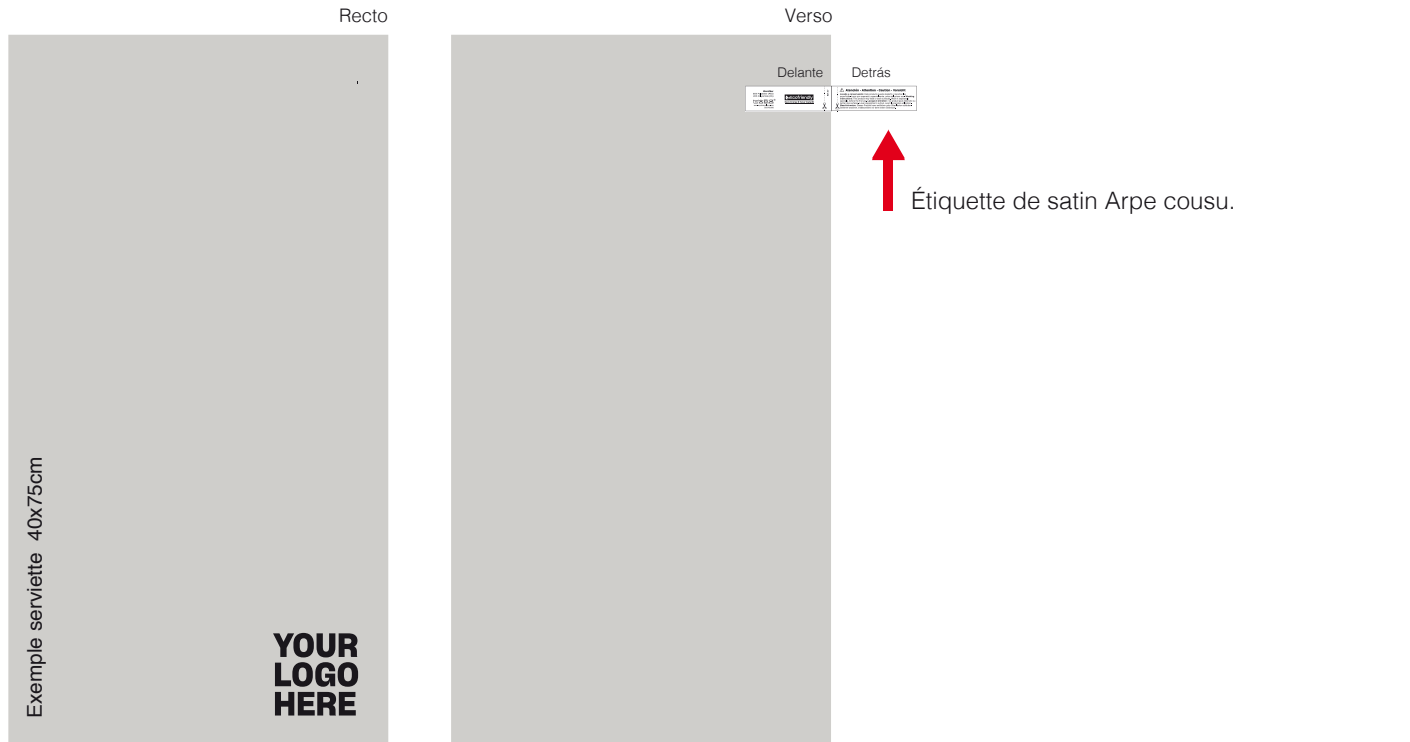
Si avec élastique, vous pouvez choisir d'ajouter l'étiquette de satin ARPE cousu ensemble avec la bande élastique.  
**Toute modification de l'étiquette a des frais supplémentaires.**



L'étiquetage des produits textiles est réglementé par le règlement européen no. 1007/2011 / 8 mai 2012.

## Suede avec sérigraphie ou embossage

En règle général, tous les serviettes Arpe seront étiquetés, sauf indication contraire du client et par écrit. Sur l'étiquette apparaît le site web [www.arpebarcelona.com](http://www.arpebarcelona.com) et le NIF avec la composition, les recommandations d'entretien et les icônes de lavage enregistrées. **Toute modification de l'étiquette a des frais supplémentaires.**



Si vous prenez en option le sachet individuel, vous pouvez aussi coller une étiquette adhésive personnalisée avec la composition et entretien/lavage, consulter les frais supplémentaires. Aussi, vous pouvez les imprimer sur la bande de papier personnalisée.

L'étiquetage des produits textiles est réglementé par le règlement européen no. 1007/2011 / 8 mai 2012.

## Étiquetage standard et recommandations d'entretien/lavage

En règle général, tous les coussins Arpe seront étiquetés, sauf indication contraire du client et par écrit. Sur l'étiquette apparaît le site web [www.arpebarcelona.com](http://www.arpebarcelona.com) et le NIF avec la composition, les recommandations d'entretien et les icônes de lavage enregistrées. **Toute modification de l'étiquette a des frais supplémentaires.**

### Suede recyclé en impression numérique



#### Option 1 :

Étiquette de satin Arpe cousu à l'intérieur.

**Toute modification de l'étiquette a des frais supplémentaires.**



#### Option 2 :

Étiquette personnalisée imprimée au verso du produit. Pas de frais supplémentaires.

L'étiquetage des produits textiles est réglementé par le règlement européen no. 1007/2011 / 8 mai 2012.



**Arpe Barcelona®**

info@arpe.es | [www.arpebarcelona.com](http://www.arpebarcelona.com) | +34 93 793 76 77



## Suede avec sérigraphie ou embossage

En règle général, tous les coussins Arpe avec logo en sérigraphie ou embossage seront étiquetés, sauf indication contraire du client et par écrit. Sur l'étiquette apparaît le site web [www.arpebarcelona.com](http://www.arpebarcelona.com) et le NIF avec la composition, les recommandations d'entretien et les icônes de lavage enregistrées. **Toute modification de l'étiquette a des frais supplémentaires.**



Étiquette de satin Arpe  
cousu à l'intérieur



Vous pouvez aussi choisir l'option de coller une étiquette adhésive personnalisée avec la composition et entretien/lavage. Consulter les frais supplémentaires.

L'étiquetage des produits textiles est réglementé par le règlement européen no. 1007/2011 / 8 mai 2012.



**Arpe Barcelona®**

info@arpe.es | [www.arpebarcelona.com](http://www.arpebarcelona.com) | +34 93 793 76 77



## Étiquetage standard et recommandations d'entretien/lavage

En règle général, tous les trousse Arpe seront étiquetés, sauf indication contraire du client et par écrits. Sur l'étiquette apparaît le site web [www.arpebarcelona.com](http://www.arpebarcelona.com) et le NIF avec la composition, les recommandations d'entretien et les icônes de lavage enregistrées. **Toute modification de l'étiquette a des frais supplémentaires.**

### Slif en impression numérique

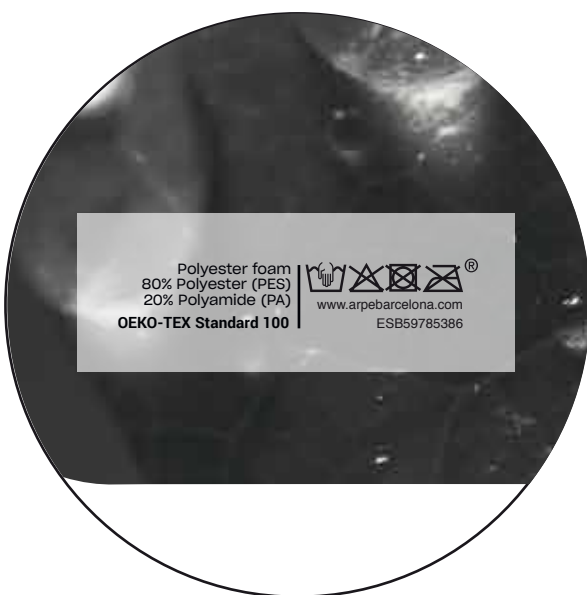


Exemple trousse 18x23cm

#### Option 1 :

Étiquette de satin ARPE cousu à l'intérieur.

**Toute modification de l'étiquette a des frais supplémentaires.**



Exemple trousse 18x23cm

#### Option 2 :

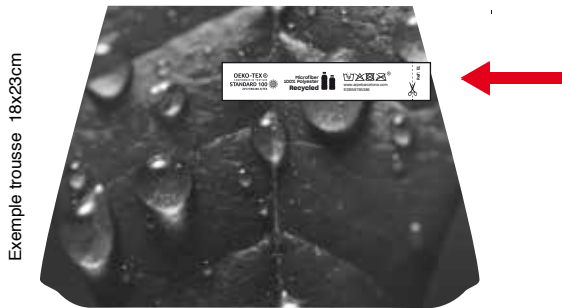
Étiquette personnalisée imprimée sur le produit : à l'intérieur, au verso ou à la base selon dessin. Pas de frais supplémentaires.

L'étiquetage des produits textiles est réglementé par le règlement européen no. 1007/2011 / 8 mai 2012.

## Étiquetage standard et recommandations d'entretien/lavage

En règle général, tous les trousse Arpe seront étiquetés, sauf indication contraire du client et par écrits. Sur l'étiquette apparaît le site web [www.arpebarcelona.com](http://www.arpebarcelona.com) et le NIF avec la composition, les recommandations d'entretien et les icônes de lavage enregistrées. **Toute modification de l'étiquette a des frais supplémentaires.**

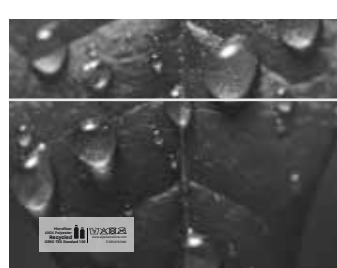
### Suede recyclé en impression numérique



#### Option 1 :

Étiquette de satin ARPE cousu à l'intérieur.

**Toute modification de l'étiquette a des frais supplémentaires.**



#### Option 2 :

Étiquette personnalisée imprimée sur le produit. Pas de frais supplémentaires.

L'étiquetage des produits textiles est réglementé par le règlement européen no. 1007/2011 / 8 mai 2012.



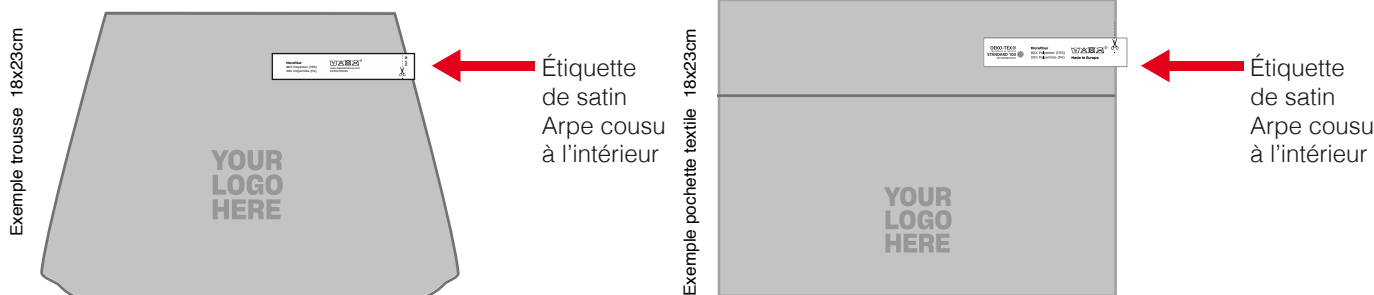
**Arpe Barcelona®**

info@arpe.es | [www.arpebarcelona.com](http://www.arpebarcelona.com) | +34 93 793 76 77



## Suede avec embossage

En règle général, tous les troussees Arpe avec logo en embossage seront étiquetés, sauf indication contraire du client et par écrits. Sur l'étiquette apparaît le site web [www.arpebarcelona.com](http://www.arpebarcelona.com) et le NIF avec la composition, les recommandations d'entretien et les icônes de lavage enregistrées. **Toute modification de l'étiquette a des frais supplémentaires.**

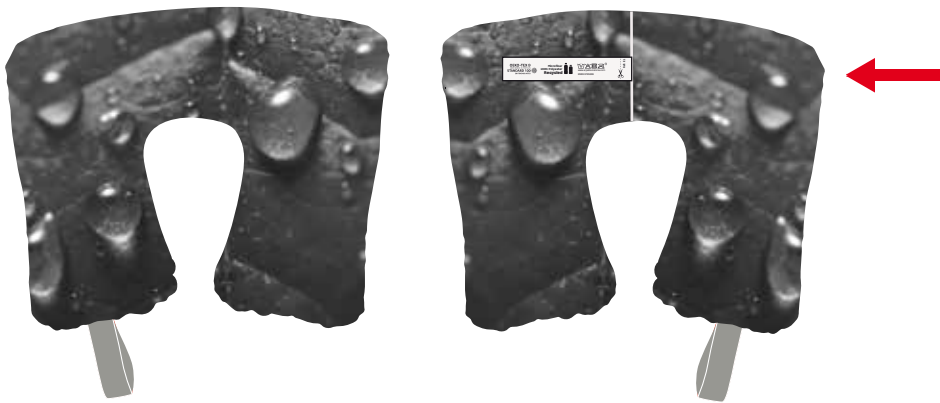


L'étiquetage des produits textiles est réglementé par le règlement européen no. 1007/2011 / 8 mai 2012.

## Étiquetage standard et recommandations d'entretien//lavage

En règle général, tous les coussins voyage Arpe seront étiquetés, sauf indication contraire du client et par écrit. Sur l'étiquette apparaît le site web [ww.arpebarcelona.com](http://ww.arpebarcelona.com) et le NIF avec la composition, les recommandations d'entretien et les icônes de lavage enregistrées. **Toute modification de l'étiquette a des frais supplémentaires.**

### Slif en impression numérique



#### Option 1 :

Étiquette de satin Arpe cousu à l'intérieur. **Toute modification de l'étiquette a des frais supplémentaires.**



#### Option 2 :

Étiquette personnalisée imprimée au verso du produit. Pas de frais supplémentaires.

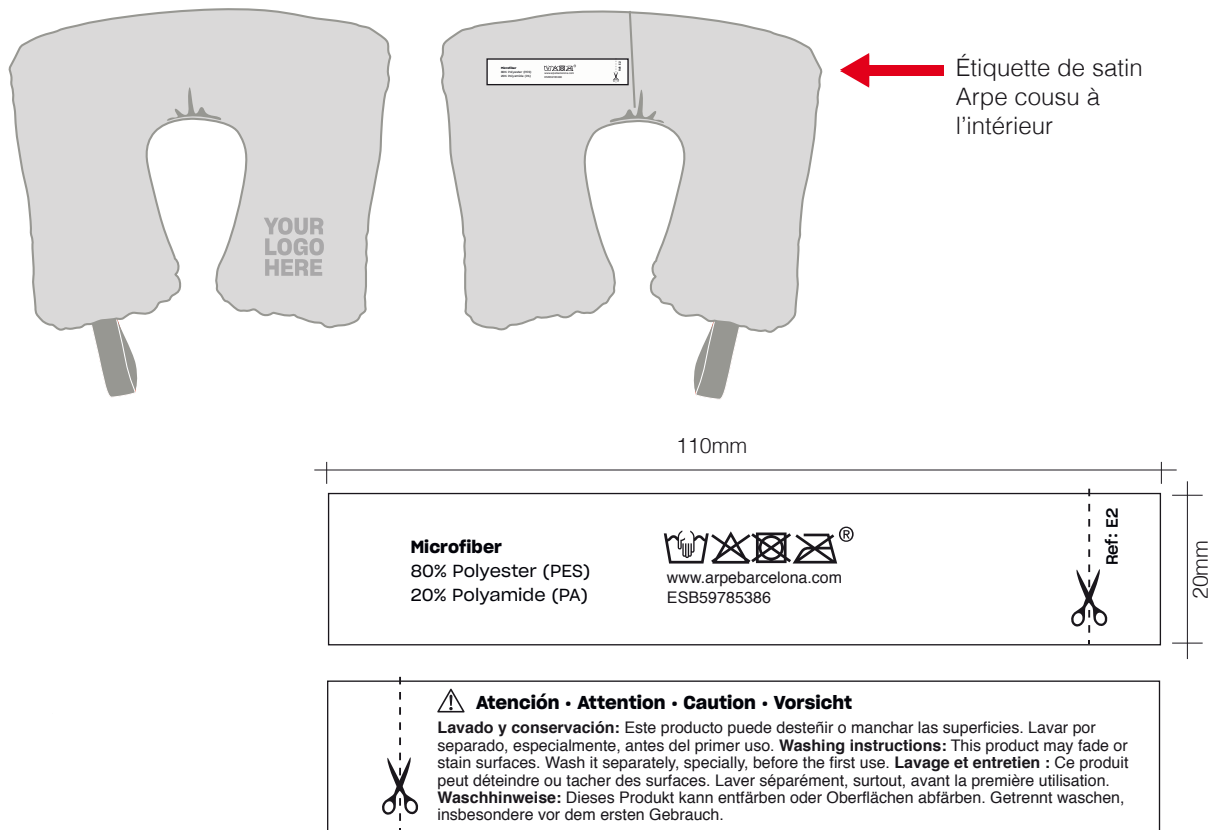


L'étiquetage des produits textiles est réglementé par le règlement européen no. 1007/2011 / 8 mai 2012.

## Étiquetage standard et recommandations d'entretien/lavage

En règle général, tous les coussins voyage Arpe avec logo en sérigraphie ou embossage seront étiquetés, sauf indication contraire du client et par écrit. Sur l'étiquette apparaît le site web [www.arpebarcelona.com](http://www.arpebarcelona.com) et le NIF avec la composition, les recommandations d'entretien et les icônes de lavage enregistrées. **Toute modification de l'étiquette a des frais supplémentaires.**

### Suede avec sérigraphie ou embossage



Si vous prenez sachet individuel plastique, vous pouvez aussi choisir l'option de coller une étiquette adhésive personnalisée avec la composition et entretien/lavage. Consulter les frais supplémentaires.

L'étiquetage des produits textiles est réglementé par le règlement européen no. 1007/2011 / 8 mai 2012.



**Arpe Barcelona®**

info@arpe.es | [www.arpebarcelona.com](http://www.arpebarcelona.com) | +34 93 793 76 77



## Étiquetage standard et recommandations d'entretien/lavage

En règle général, tous les chaussons de voyage Arpe seront étiquetés, sauf indication contraire du client et par écrits. Sur l'étiquette apparaît le site web [www.arpebarcelona.com](http://www.arpebarcelona.com) et le NIF avec la composition, les recommandations d'entretien et les icônes de lavage enregistrées. **Toute modification de l'étiquette a des frais supplémentaires.**

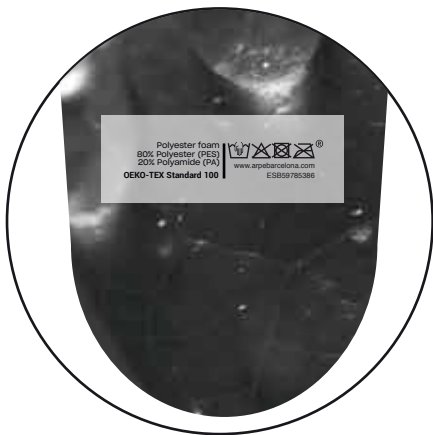
### Slif en impression numérique



#### Option 1 :

Étiquette de satin ARPE cousu à l'intérieur.

**Toute modification de l'étiquette a des frais supplémentaires.**



#### Option 2 :

Étiquette personnalisée imprimée dans la semelle.  
Pas de frais supplémentaires.



L'étiquetage des produits textiles est réglementé par le règlement européen no. 1007/2011 / 8 mai 2012.



**Arpe Barcelona®**

info@arpe.es | [www.arpebarcelona.com](http://www.arpebarcelona.com) | +34 93 793 76 77

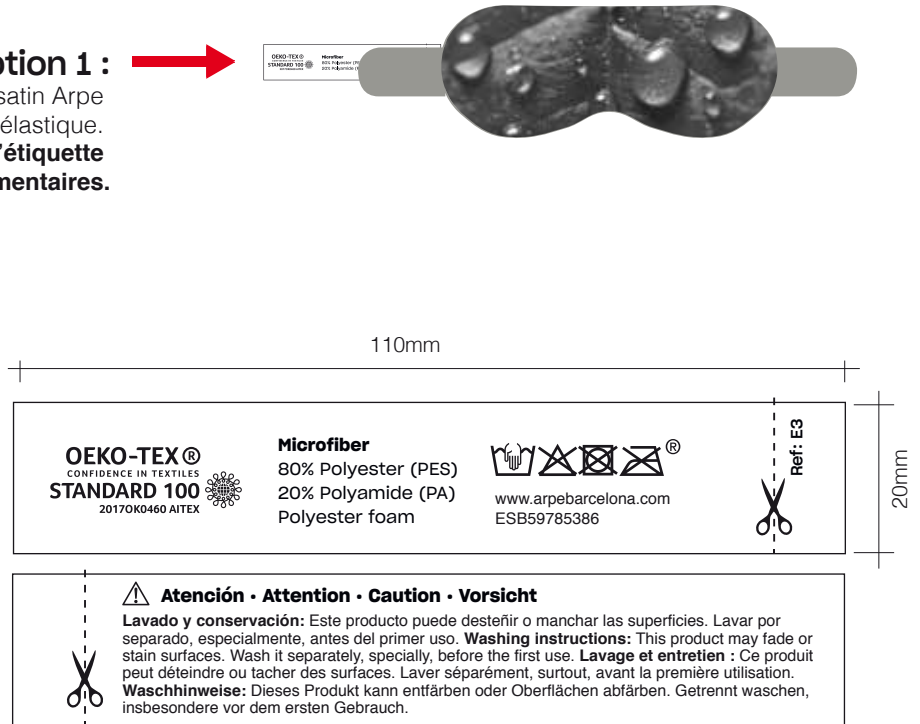


## Étiquetage standard et recommandations d'entretien/lavage

En règle général, tous les masques de voyage Arpe seront étiquetés, sauf indication contraire du client et par écrits. Sur l'étiquette apparaît le site web [www.arpebarcelona.com](http://www.arpebarcelona.com) et le NIF avec la composition, les recommandations d'entretien et les icônes de lavage enregistrées. **Toute modification de l'étiquette a des frais supplémentaires.**

### Slif en impression numérique

**Option 1 :**  
Étiquette de satin Arpe  
cousu ensemble avec l'élastique.  
**Toute modification de l'étiquette  
a des frais supplémentaires.**



**Option 2 :**  
Étiquette personnalisée imprimée au verso du produit.  
Pas de frais supplémentaires.

L'étiquetage des produits textiles est réglementé par le règlement européen no. 1007/2011 / 8 mai 2012.

## Étiquetage standard et recommandations d'entretien/lavage

En règle général, tous les bavoirs Arpe seront étiquetés, sauf indication contraire du client et par écrit. Sur l'étiquette apparaît le site web [www.arpebarcelona.com](http://www.arpebarcelona.com) et le NIF avec la composition, les recommandations d'entretien et les icônes de lavage enregistrées. **Toute modification de l'étiquette a des frais supplémentaires.**

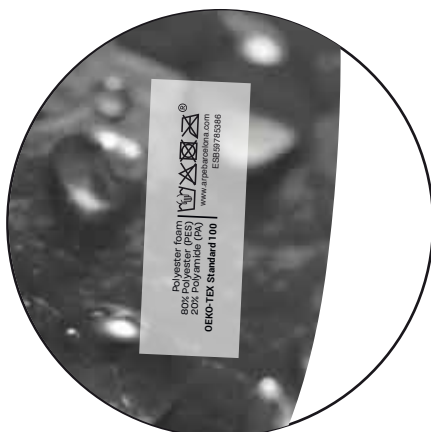
### Slif en impression numérique



#### Option 1 :

Étiquette de satin Arpe cousu sur la bordure au verso.

**Toute modification de l'étiquette a des frais supplémentaires.**



#### Option 2 :

Étiquette personnalisée imprimée au verso du produit. Pas de frais supplémentaires.

Si vous prenez sachet individuel plastique, vous pouvez aussi choisir l'option de coller une étiquette adhésive personnalisée avec la composition et entretien/lavage. Consulter les frais supplémentaires.

L'étiquetage des produits textiles est réglementé par le règlement européen no. 1007/2011 / 8 mai 2012.